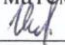



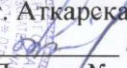
РАССМОТРЕНО

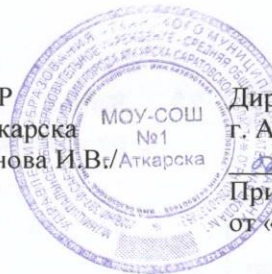
Руководитель МО
учителей естественно-научного
и математического направлений
 /Илларионова Н.В./
Протокол № 3
от « 1 » марта 2019 г.

СОГЛАСОВАНО

Зам. директора по УВР
МОУ-СОШ № 1 г. Аткарска
 /Салимзянова И.В./ Аткарска
« 11 » марта 2019 г.

УТВЕРЖДАЮ

Директор МОУ-СОШ № 1
г. Аткарска
 /Тарасова И.Ю./
Приказ № 47
от « 15 » марта 2019 г.



**Контрольно-измерительный материал
для проведения промежуточной аттестации
учащихся 8 класса
в 2018/2019 учебном году по предмету «биология»**

Пояснения к демоверсии переводной проверочной работы

При ознакомлении с образцом проверочной работы следует иметь в виду, что задания, включённые в образец, не отражают всех умений и вопросов содержания, которые будут проверяться в рамках проверочной работы. Полный перечень элементов содержания и умений, которые могут проверяться в работе, приведены в кодификаторе элементов содержания и требований к уровню подготовки выпускников для разработки всероссийской проверочной работы по биологии. Назначение образца проверочной работы заключается в том, чтобы дать представление о структуре проверочной работы, количестве и форме заданий, уровне их сложности.

Инструкция по выполнению работы

Проверочная работа включает в себя 15 заданий. На выполнение работы по биологии отводится 1 час 30 минут (90 минут).

Записывайте ответы на задания в отведённом для этого месте в работе. В случае записи неверного ответа зачеркните его и запишите рядом новый.

При выполнении работы разрешается использовать калькулятор.

При выполнении заданий Вы можете использовать черновик. Записи в черновике проверяться и оцениваться не будут.

Советуем выполнять задания в том порядке, в котором они даны. Для экономии времени пропускайте задание, которое не удаётся выполнить сразу, и переходите к следующему. Если после выполнения всей работы у Вас останется время, Вы сможете вернуться к пропущенным заданиям.

Баллы, полученные Вами за выполненные задания, суммируются. Постарайтесь выполнить как можно больше заданий и набрать наибольшее количество баллов.

1. Выберите процессы, происходящие в тонкой кишке человека. Ответ запишите цифрами без пробелов.

- 1) белки перевариваются под действием пепсина
- 2) происходит переваривание растительной клетчатки
- 3) происходит всасывание аминокислот и простых углеводов в кровь
- 4) жиры эмульгируются до маленьких капелек под действием желчи
- 5) обезвреживаются яды под действием ферментов печени
- 6) белки и углеводы расщепляются до мономеров

Ответ _____

2. Рассмотрите схему. Запишите в ответе пропущенный термин обозначенный на схеме знаком вопроса.



Ответ _____

3. Установите соответствие между функциями тканей и их типом — эпителиальная, соединительная или нервная:

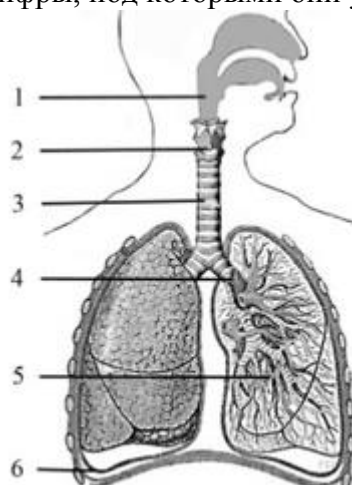
ТИП ТКАНИ	ФУНКЦИИ
1) эпителиальная	А) регуляция процессов жизнедеятельности
2) соединительная	Б) отложение питательных веществ в запас
3) нервная	В) передвижение веществ в организме
	Г) защита от механических повреждений
	Д) обеспечение обмена веществ между организмом и средой

Запишите в таблицу выбранные цифры под соответствующими буквами.

А	Б	В	Г	Д

4. Выберите три верно обозначенные подписи к рисунку, на котором изображена система органов дыхания. Запишите в таблицу цифры, под которыми они указаны.

- 1) носовая полость
- 2) гортань
- 3) трахея
- 4) альвеолы
- 5) плевральная полость
- 6) плевра



Ответ _____

5. Установите соответствие между симптомом заболевания и витамином, с недостатком которого оно связано: к каждой позиции, данной в первом столбце, подберите соответствующую позицию из второго столбца.

СИМПТОМ ЗАБОЛЕВАНИЯ

НЕДОСТАТОК ВИТАМИНА

- | | |
|--|-------------------------|
| <p>А) кровоточивость десен</p> <p>Б) ухудшение зрения в сумерках</p> <p>В) выпадение зубов</p> <p>Г) поражение роговицы глаза и кожи</p> <p>Д) понижение сопротивляемости заболеваниям</p> | <p>1) А</p> <p>2) С</p> |
|--|-------------------------|

А	Б	В	Г	Д

6. Установите последовательность процессов, происходящих в пищеварительной системе человека при переваривании пищи. Запишите в таблицу соответствующую последовательность цифр.

- 1) интенсивное всасывание воды
- 2) набухание и частичное расщепление белков
- 3) начало расщепления крахмала
- 4) всасывание аминокислот и глюкозы в кровь
- 5) расщепление всех биополимеров пищи до мономеров

Ответ _____

7. Ниже приведена таблица, отражающая содержание витаминов в некоторых плодовых соках (по данным Популярной медицинской энциклопедии). В нижней строке показана средняя суточная потребность в этих веществах (в мг). Пользуясь таблицей и знаниями из области биологии, выберите правильные утверждения

- 1) Достаточно выпить в день стакан (200 мл) морковного сока, чтобы удовлетворить суточную потребность в витаминах А и В₁ одновременно.
- 2) При повышении температуры и заболевании дёсен наиболее полезен черносмородиновый сок.
- 3) В день необходимо употреблять не менее 3–4 литров соков.
- 4) В абрикосовом соке больше всего витамина В₁.
- 5) Витамин В₁ можно получить из любого сока.

Соки	Витамины, в мг на 100 мл сока		
	Витамин А	Витамин В ₁	Витамин С
Абрикосовый	2,0	0,03	7,0
Апельсиновый	0,25	0,05	30-50
Вишнёвый	0,37-0,55	0,05	15
Гранатовый	—	—	5
Грушевый	0,08	0,05	5
Клюквенный	—	—	10
Лимонный	0,12-0,2	0,05	20-60
Мандариновый	0,3-0,6	0,07	20-40
Морковный	2-9	0,6	5-10,5
Томатный	2-3	0,12	40-50
Черносмородиновый	0,75-2	0,08	150-300
Суточная потребность	6,0	1,2-2,6	60-110

Ответ _____

8. Какие функции выполняют углеводы в организме?

- 1) каталитическую
- 2) структурную
- 3) запасную
- 4) гормональную
- 5) сократительную
- 6) энергетическую

Ответ _____

9. Установите соответствие между особенностью строения клеток человека и тканью, к которой эти клетки относятся: к каждой позиции, данной в первом столбце, выберите соответствующую позицию из второго столбца.

ОСОБЕННОСТЬ СТРОЕНИЯ	ТКАНЬ
А) клетки имеют отростки	1) нервная
Б) могут иметь несколько ядер	2) поперечно-полосатая мышечная
В) содержит белки — актин и миозин	
Г) содержит саркомы	
Д) содержат миелин	
Е) между клетками ткани находится глия	

Запишите в ответ цифры, расположив их в порядке, соответствующем буквам:

А	Б	В	Г	Д	Е

10. Установите правильную последовательность прохождения нервного импульса по рефлекторной дуге при уколе пальца. Запишите в таблицу соответствующую последовательность цифр.

- 1) рецептор
- 2) двигательный нейрон
- 3) вставочный нейрон
- 4) чувствительный нейрон
- 5) рабочий орган
- 6) отдел ЦНС

Ответ _____

11. Укажите процессы, происходящие в тонкой кишке

- 1) эмульгирование жиров
- 2) всасывание аминокислот
- 3) расщепление белков до аминокислот
- 4) переваривание клетчатки
- 5) выделение соляной кислоты
- 6) всасывание воды

Ответ _____

12. Каковы особенности строения и функций поджелудочной железы? Запишите в ответ цифры в порядке возрастания.

- 1) относится к железам внутренней секреции
- 2) секретирует гормоны и пищеварительный сок
- 3) ферменты железы расщепляют белки в тонкой кишке
- 4) участвует в эмульгировании жиров
- 5) гормоны железы регулируют углеводный обмен
- 6) выполняет барьерную функцию

Ответ _____

13. Какие функции выполняет печень человека? Запишите в ответ цифры в порядке возрастания.

- 1) барьерную функцию, обезвреживая токсины
- 2) секретирует пищеварительные ферменты
- 3) является депо крови
- 4) секретирует соляную кислоту
- 5) осуществляет гуморальную регуляцию в организме
- 6) секретирует желчь в двенадцатиперстную кишку

Ответ _____

14. Найдите ошибки в приведённом тексте. Укажите номера предложений, в которых сделаны ошибки, исправьте их.

1. Мочевыделительная система человека содержит почки, надпочечники, мочеточники, мочевой пузырь и мочеиспускательный канал. 2. Основным органом выделительной системы являются почки. 3. В почки по сосудам поступает кровь и лимфа, содержащие конечные продукты обмена веществ. 4. Фильтрация крови и образование мочи происходят в почечных лоханках. 5. Всасывание избытка воды в кровь происходит в канальце нефрона. 6. По мочеточникам моча поступает в мочевой пузырь.

Ответ _____

15. Роберт Кох, изучая причины заболевания овец сибирской язвой, выделил чистую культуру микроорганизмов, взятых у больной овцы. Он ввёл эту культуру 70 другим здоровым овцам, из которых 50 заболели сибирской язвой и погибли. Ответьте на следующие вопросы: какова причина гибели 50 овец; почему выжили 20 овец, является ли культура, выделенная Кохом, вакциной? Ответ объясните.

Ответ _____

1. 346
2. капилляр, или капилляры
3. 32211
4. 236
5. 2211
6. 32541
7. 12
8. 236
9. 122211
10. 143625